

Dagregister		Bewaring	In bewaring genomen	De bewaarder	3804	145
deel	nr.					
45	3978	UTRECHT	- 6 APR. 1978		50	
					met achtte volblad(en) zonder	

Aantekeningen:

Correctificeerd byzide deel 3996 nr 19

1 Bijbehorend(e) stuk(ken)
opgeborgen in band 40
onder nummer 38

Heden, de tweede april negentienhonderd negen en zeventig, verschenen voor mij, Mr. Antoon Leo Marie Soons, notaris ter standplaats Utrecht: de Heer Mr. Jan Frederik Welle Donker, candidaat-notaris, wonende te Bilthoven, gemeente De Bilt, als lasthebber van:-----

1. de Heer Carolus Jacobus Hendriks, wonende te Utrecht,-----
2. de Heer Mr. Alphons Katan, wonende te Bilthoven, gemeente De Bilt,----- volgens hun verklaring ten deze handelende als leden van de Raad van Bestuur van de te Utrecht gevestigde besloten vennootschap met beperkte aansprakelijkheid "Ontwikkelingsmaatschappij Lunetten B.V.", en als zodanig die vennootschap overeenkomstig artikel 9 lid 1 van haar statuten vertegenwoordigende.-----

De comparanten, handelende als gemeld, verklaarden: bij akte, heden voor mij, notaris, verleden, bij afschrift overgeschreven ten Hypotheekkantore te Utrecht in deel nummer , is door de Gemeente Utrecht aan de besloten vennootschap met beperkte aansprakelijkheid "Ontwikkelingsmaatschappij Lunetten B.V." in erfpacht uitgegeven:-----

"Een perceel grond met daarop in aanbouw zijnde flatgebouw, te noemen Apenijnenflat, gelegen te UTRECHT, in het bestemmingsplan LUNETTEN (Vlek 3 kadastraal bekend gemeente Utrecht, sectie U, nummers 58 en 60, groot elf aren, twintig centiaren, respectievelijk twaalf aren, veertig centiaren.-----

De comparanten, handelende als vermeld, verklaarden voorts bij deze te willen overgaan tot de splitsing van het bedoelde erfpachtsrecht van bedoeld perceel grond in appartementsrechten als bedoeld in artikel 875 a van het Burgerlijk Wetboek en de vaststelling van een reglement als bedoeld in artikel 875 e sub d van voormeld Wetboek; dat daartoe het op bedoelde grond te stichten flatgebouw is uitgelegd in een plan van alle woonlagen, waarvan een tekening aan deze akte is vastgehecht en welke tekening is goedgekeurd door de Heer Hypotheekbewaarder te Utrecht op zeventien januari negentienhonderd negen en zeventig,-----

waarbij door deze werd vastgesteld voor het perceel--
kadastraal bekend gemeente Utrecht, sectie U, nummers--
58 en 60, het complexnummer 210 A, en op welk -----
plan de gedeelten van bedoeld flatgebouw welke zijn--
bestemd om als afzonderlijk geheel te worden gebruikt
duidelijk zijn aangegeven en voorzien van een ara- ---
bisch cijfer;-----

dat bedoelde erfpachtsrecht zal omvatten de volgende
appartementenrechten:-----

"Het appartementsrecht, rechtgevend op het uitslui- -
"tend gebruik van de flatwoning, gelegen op de begane-
"grond-----

"met berging op de begane grond,-----

"van de daarbijbehorende garage en van de daarbij be-

"horende tuin kadastraal bekend gemeente Utrecht sec-

"tie U nummer 210 A-1,-----

"uitmakende het onverdeeld drie en twintig duizend----

"zeshonderd en zes/-----

"millioenste aandeel in de gemeenschap, bestaande uit

"een flatgebouw met grond en verder aanbehoren, ten---

"tijde van de splitsing kadastraal bekend gemeente ---

"Utrecht, sectie U, nummers 58 en 60.-----

"Het appartementsrecht, rechtgevend op het uitslui- -

"tend gebruik van de flatwoning, gelegen op de begane-

"grond-----

"en van de daarbij be-----

"horende tuin kadastraal bekend gemeente Utrecht sec-

"tie U nummer 210 A-2,-----

"uitmakende het onverdeeld negentienduizend vierhon-

"derd en acht/-----

"millioenste aandeel in de gemeenschap, bestaande uit

"een flatgebouw met grond en verder aanbehoren, ten---

"tijde van de splitsing kadastraal bekend gemeente ---

"Utrecht, sectie U, nummers 58 en 60.-----

"Het appartementsrecht, rechtgevend op het uitslui- -

"tend gebruik van de flatwoning, gelegen op de begane-

"grond-----

"van de daarbijbehorende garage en van de daarbij be-

"horende tuin kadastraal bekend gemeente Utrecht sec-

"tie U nummer 210 A-3,-----

"uitmakende het onverdeeld een en twintig duizend een-

"honderd zeven en veertig/-----

"millioenste aandeel in de gemeenschap, bestaande uit

"een flatgebouw met grond en verder aanbehoren, ten---

"tijde van de splitsing kadastraal bekend gemeente ---

"Utrecht, sectie U, nummers 58 en 60.-----

"Het appartementsrecht, rechtgevend op het uitslui- -

"tend gebruik van de flatwoning, gelegen op de eerste-

"woonlaag-----

"met berging gelijkvloers,-----

"van de daarbijbehorende garage en van de daarbij be-

"horende tuin kadastraal bekend gemeente Utrecht sec-

"tie U nummer 210 A-4,-----

"uitmakende het onverdeeld vijf en twintig duizend ze-

"venhonderd acht en vijftig/-----

"millioenste aandeel in de gemeenschap, bestaande uit

"een flatgebouw met grond en verder aanbehoren, ten---

UTRECHT

J. N. N. N. N. N.

G. N. N. N. N. N.

Mr. N. C. B. B. B.

eerste

vervolgblad

"tijde van de splitsing kadastraal bekend gemeente ---
 "Utrecht, sectie U, nummers 58 en 60.-----
 "Het appartementsrecht, rechtgevende op het uitslui- -
 "tend gebruik van de flatwoning, gelegen op de eerste-
 "woonlaag -----
 "met berging gelijkvloers,-----
 "van de daarbijbehorende garage en van de daarbij be-
 "horende tuin kadastraal bekend gemeente Utrecht sec-
 "tie U nummer 210 A-5,-----
 "uitmakende het onverdeeld vijf en twintig duizend---
 "vierhonderd vijf en zeventig-----
 "miljoenste aandeel in de gemeenschap, bestaande uit
 "een flatgebouw met grond en verder aanbehoren, ten---
 "tijde van de splitsing kadastraal bekend gemeente ---
 "Utrecht, sectie U, nummers 58 en 60.-----
 "Het appartementsrecht, rechtgevende op het uitslui- -
 "tend gebruik van de flatwoning, gelegen op de eerste-
 "woonlaag-----
 "met berging gelijkvloers -----
 "en van de daarbij behorende tuin -----
 "kadastraal bekend gemeente Utrecht sectie U nummer---
 "210 A-6;-----
 "uitmakende het onverdeeld drie en twintig duizend---
 "zevenhonderd zes en dertig -----
 "miljoenste aandeel in de gemeenschap, bestaande uit
 "een flatgebouw met grond en verder aanbehoren, ten---
 "tijde van de splitsing kadastraal bekend gemeente ---
 "Utrecht, sectie U, nummers 58 en 60.-----
 "Het appartementsrecht, rechtgevende op het uitslui- -
 "tend gebruik van de flatwoning, gelegen op de eerste
 "verdieping met berging gelijk vloers, van de daarbij
 "horende tuin kadastraal bekend gemeente Utrecht Sec-
 "tien U nummer 210 A-7, uitmakende het onverdeeld-----
 "drie en twintig duizend zevenhonderd zes en dertig/--
 "miljoenste aandeel in de gemeenschap, bestaande uit
 "een flatgebouw met grond en verder aanbehoren, ten---
 "tijde van de splitsing kadastraal bekend gemeente---
 "Utrecht, sectie U, nummers 58 en 60.-----
 "Het appartementsrecht, rechtgevende op het uitslui- -
 "tend gebruik van de flatwoning, gelegen op de eerste
 "woonlaag -----
 "met berging gelijkvloers,-----
 "van de daarbijbehorende garage en van de daarbij be-
 "horende tuin kadastraal bekend gemeente Utrecht sec-
 "tie U nummer 210 A-8;-----
 "uitmakende het onverdeeld vier en twintig duizend---
 "negenhonderd-----
 "miljoenste aandeel in de gemeenschap, bestaande uit
 "een flatgebouw met grond en verder aanbehoren, ten---
 "tijde van de splitsing kadastraal bekend gemeente ---
 "Utrecht, sectie U, nummers 58 en 60.-----
 "Het appartementsrecht, rechtgevende op het uitslui- -
 "tend gebruik van de flatwoning, gelegen op de eerste-
 "woonlaag-----
 "met berging gelijkvloers-----
 "en van de daarbij be- -----
 "horende tuin kadastraal bekend gemeente Utrecht sec-
 "tie U nummer 210 A-9,-----
 "uitmakende het onverdeeld vier en twintig duizend----

"een en negentig -----
"miljoenste aandeel in de gemeenschap, bestaande uit
"een flatgebouw met grond en verder aanbehoren, ten---
"tijde van de splitsing kadastraal bekend gemeente ---
"Utrecht, sectie U, nummers 58 en 60.-----
"Het appartementsrecht, rechtgevende op het uitslui-
"tend gebruik van de flatwoning, gelegen op de tweede-
"woonlaag, met berging gelijkvloers en van de daarbij-
"behorende garage, kadastraal bekend gemeente Utrecht,
"sectie U nummer 209 A-10,-----
"uitmakende het onverdeeld drie en twintig duizend---
"achthonderd een en zeventig/-----
"miljoenste aandeel in de gemeenschap, bestaande uit
"een flatgebouw met grond en verder aanbehoren, ten---
"tijde van de splitsing kadastraal bekend gemeente ---
"Utrecht, sectie U, nummers 58 en 60.-----
"Het appartementsrecht, rechtgevende op het uitslui-
"tend gebruik van de flatwoning, gelegen op de tweede-
"woonlaag -----
"met berging gelijkvloers, en -----
"van de daarbijbehorende garage,-----
"kadastraal bekend gemeente Utrecht sec- -----
"tie U nummer 210 A-11,-----
"uitmakende het onverdeeld drie en twintig duizend---
"achthonderd een en zeventig/-----
"miljoenste aandeel in de gemeenschap, bestaande uit
"een flatgebouw met grond en verder aanbehoren, ten---
"tijde van de splitsing kadastraal bekend gemeente ---
"Utrecht, sectie U, nummers 58 en 60.-----
"Het appartementsrecht, rechtgevende op het uitslui-
"tend gebruik van de flatwoning, gelegen op de tweede-
"woonlaag -----
"met berging gelijkvloers.-----
"kadastraal bekend gemeente Utrecht sec- -----
"tie U nummer 210 A-12,-----
"uitmakende het onverdeeld twee en twintig duizend---
"eenhonderd twee en dertig/-----
"miljoenste aandeel in de gemeenschap, bestaande uit
"een flatgebouw met grond en verder aanbehoren, ten---
"tijde van de splitsing kadastraal bekend gemeente ---
"Utrecht, sectie U, nummers 58 en 60.-----
"Het appartementsrecht, rechtgevende op het uitslui-
"tend gebruik van de flatwoning, gelegen op de tweede-
"woonlaag -----
"met berging gelijkvloers, en-----
"van de daarbijbehorende garage,-----
"kadastraal bekend gemeente Utrecht sec- -----
"tie U nummer 210 A-13,-----
"uitmakende het onverdeeld twintig duizend zevenhon-
"derd drie en tachtig -----
"miljoenste aandeel in de gemeenschap, bestaande uit
"een flatgebouw met grond en verder aanbehoren, ten---
"tijde van de splitsing kadastraal bekend gemeente ---
"Utrecht, sectie U, nummers 58 en 60.-----
"Het appartementsrecht, rechtgevende op het uitslui-
"tend gebruik van de flatwoning, gelegen op de tweede-
"woonlaag-----
"met berging gelijkvloers-----
"kadastraal bekend gemeente Utrecht sec- -----
"tie U nummer 210-A-14,-----
"uitmakende het onverdeeld negentienduizend vier en---

"veertig-----
 "miljoenste aandeel in de gemeenschap, bestaande uit
 "een flatgebouw met grond en verder aanbehoren, ten---
 "tijde van de splitsing kadastraal bekend gemeente ---
 "Utrecht, sectie U, nummers 58 en 60.-----
 "Het appartementsrecht, rechtgevende op het uitslui- -
 "tend gebruik van de flatwoning, gelegen op de tweede-
 "woonlaag-----
 "met berging gelijkvloers, en -----
 "van de daarbijbehorende garage -----
 "kadastraal bekend gemeente Utrecht sec- -----
 "tie U nummer 210 A-15,-----
 "uitmakende het onverdeeld twintigduizend zeventhonderd
 "drie en tachtig-----
 "miljoenste aandeel in de gemeenschap, bestaande uit
 "een flatgebouw met grond en verder aanbehoren, ten---
 "tijde van de splitsing kadastraal bekend gemeente ---
 "Utrecht, sectie U, nummers 58 en 60.-----
 "Het appartementsrecht, rechtgevende op het uitslui- -
 "tend gebruik van de flatwoning, gelegen op de derde--
 "woonlaag -----
 "met berging gelijkvloers,-----
 "kadastraal bekend gemeente Utrecht sec- -----
 "tie U nummer 210 A-16,-----
 "uitmakende het onverdeeld zes en twintig duizend ----
 "driehonderd acht en tachtig/-----
 "miljoenste aandeel in de gemeenschap, bestaande uit
 "een flatgebouw met grond en verder aanbehoren, ten---
 "tijde van de splitsing kadastraal bekend gemeente ---
 "Utrecht, sectie U, nummers 58 en 60.-----
 "Het appartementsrecht, rechtgevende op het uitslui- -
 "tend gebruik van de flatwoning, gelegen op de derde--
 "woonlaag,-----
 "met berging gelijkvloers, en -----
 "van de daarbijbehorende garage -----
 "kadastraal bekend gemeente Utrecht sec- -----
 "tie U nummer 210 A-17,-----
 "uitmakende het onverdeeld acht en twintig duizend ---
 "eenhonderd zeven en twintig/-----
 "miljoenste aandeel in de gemeenschap, bestaande uit
 "een flatgebouw met grond en verder aanbehoren, ten---
 "tijde van de splitsing kadastraal bekend gemeente ---
 "Utrecht, sectie U, nummers 58 en 60.-----
 "Het appartementsrecht, rechtgevende op het uitslui- -
 "tend gebruik van de flatwoning, gelegen op de derde--
 "woonlaag -----
 "met berging gelijkvloers, en -----
 "van de daarbijbehorende garage -----
 "kadastraal bekend gemeente Utrecht sec- -----
 "tie U nummer 210 A-18,-----
 "uitmakende het onverdeeld acht en twintig duizend ---
 "eenhonderd zeven en twintig/-----
 "miljoenste aandeel in de gemeenschap, bestaande uit
 "een flatgebouw met grond en verder aanbehoren, ten---
 "tijde van de splitsing kadastraal bekend gemeente ---
 "Utrecht, sectie U, nummers 58 en 60.-----

"Het appartementsrecht, rechtgevende op het uitsluitend gebruik van de flatwoning, gelegen op de vierde woonlaag-----
"met berging gelijkvloers, en -----
"van de daarbijbehorende garage-----
"kadastraal bekend gemeente Utrecht sectie U nummer 210 A-19,-----
"uitmakende het onverdeeld drie en twintig duizendachthonderd een en zeventig/millioenste aandeel in de gemeenschap, bestaande uit een flatgebouw met grond en verder aanbehoren, ten tijde van de splitsing kadastraal bekend gemeente Utrecht, sectie U, nummers 58 en 60.-----
"Het appartementsrecht, rechtgevende op het uitsluitend gebruik van de flatwoning, gelegen op de vierde woonlaag -----
"met berging gelijkvloers,-----
"kadastraal bekend gemeente Utrecht sectie U nummer 210 A-20,-----
"uitmakende het onverdeeld twee en twintig duizend eenhonderd twee en dertig/millioenste aandeel in de gemeenschap, bestaande uit een flatgebouw met grond en verder aanbehoren, ten tijde van de splitsing kadastraal bekend gemeente Utrecht, sectie U, nummers 58 en 60.-----
"Het appartementsrecht, rechtgevende op het uitsluitend gebruik van de flatwoning, gelegen op de begane grond en eerste woonlaag,-----
"van de daarbijbehorende garage en van de daarbij behorende tuin kadastraal bekend gemeente Utrecht sectie U nummer 210 A-21,-----
"uitmakende het onverdeeld zeven en twintig duizendnegenhonderd drie en tachtig/millioenste aandeel in de gemeenschap, bestaande uit een flatgebouw met grond en verder aanbehoren, ten tijde van de splitsing kadastraal bekend gemeente Utrecht, sectie U, nummers 58 en 60.-----
"Het appartementsrecht, rechtgevende op het uitsluitend gebruik van de flatwoning, gelegen op de begane grond en eerste woonlaag,-----
"van de daarbijbehorende garage en van de daarbij behorende tuin kadastraal bekend gemeente Utrecht sectie U nummer 210 A-22,-----
"uitmakende het onverdeeld zeven en twintig duizendnegenhonderd drie en tachtig/millioenste aandeel in de gemeenschap, bestaande uit een flatgebouw met grond en verder aanbehoren, ten tijde van de splitsing kadastraal bekend gemeente Utrecht, sectie U, nummers 58 en 60.-----
"Het appartementsrecht, rechtgevende op het uitsluitend gebruik van de flatwoning, gelegen op de begane grond en eerste woonlaag/en van de daarbij behorende tuin, kadastraal bekend gemeente Utrecht, sectie U nummer 210 A-23,-----
"uitmakende het onverdeeld zes en twintig duizendtweehonderd vier en veertig/-----

"millioenste aandeel in de gemeenschap, bestaande uit
 "een flatgebouw met grond en verder aanbehoren, ten---
 "tijde van de splitsing kadastraal bekend gemeente ---
 "Utrecht, sectie U, nummers 58 en 60.-----
 "Het appartementsrecht, rechtgevende op het uitslui- -
 "tend gebruik van de flatwoning, gelegen op de begane-
 "grond en eerste woonlaag -----
 "en van de daarbij be-----
 "horende tuin kadastraal bekend gemeente Utrecht sec-
 "tie U nummer 210 A-24,-----
 "uitmakende het onverdeeld zes en twintigduizend twee-
 "honderd vier en veertig/-----
 "millioenste aandeel in de gemeenschap, bestaande uit
 "een flatgebouw met grond en verder aanbehoren, ten---
 "tijde van de splitsing kadastraal bekend gemeente ---
 "Utrecht, sectie U, nummers 58 en 60.-----
 "Het appartementsrecht, rechtgevende op het uitslui- -
 "tend gebruik van de flatwoning, gelegen op de begane
 "grond en eerste woonlaag -----
 "van de daarbijbehorende garage en van de daarbij be-
 "horende tuin kadastraal bekend gemeente Utrecht sec-
 "tie U nummer 210 A-25,-----
 "uitmakende het onverdeeld zeven en twintig duizend---
 "negenhonderd drie en tachtig/-----
 "millioenste aandeel in de gemeenschap, bestaande uit
 "een flatgebouw met grond en verder aanbehoren, ten---
 "tijde van de splitsing kadastraal bekend gemeente ---
 "Utrecht, sectie U, nummers 58 en 60.-----
 "Het appartementsrecht, rechtgevende op het uitslui- -
 "tend gebruik van de flatwoning, gelegen op de begane-
 "grond en eerste woonlaag,-----
 "van de daarbijbehorende garage en van de daarbij be-
 "horende tuin kadastraal bekend gemeente Utrecht sec-
 "tie U nummer 210 A-26,-----
 "uitmakende het onverdeeld zeven en twintig duizend---
 "negenhonderd drie en tachtig/-----
 "millioenste aandeel in de gemeenschap, bestaande uit
 "een flatgebouw met grond en verder aanbehoren, ten---
 "tijde van de splitsing kadastraal bekend gemeente ---
 "Utrecht, sectie U, nummers 58 en 60.-----
 "Het appartementsrecht, rechtgevende op het uitslui- -
 "tend gebruik van de flatwoning, gelegen op de eerste-
 "woonlaag,-----
 "met berging gelijkvloers,-----
 "kadastraal bekend gemeente Utrecht sec- -----
 "tie U nummer 210 A-27,-----
 "uitmakende het onverdeeld twintig duizend negenhon-
 "derd vijf en veertig/-----
 "millioenste aandeel in de gemeenschap, bestaande uit
 "een flatgebouw met grond en verder aanbehoren, ten---
 "tijde van de splitsing kadastraal bekend gemeente ---
 "Utrecht, sectie U, nummers 58 en 60.-----
 "Het appartementsrecht, rechtgevende op het uitslui- -
 "tend gebruik van de flatwoning, gelegen op de eerste-
 "woonlaag -----

"met berging gelijkvloers -----
"kadastraal bekend gemeente Utrecht sec- -----
"tie U nummer 210 A-28;-----
"uitmakende het onverdeeld twintig duizend negenhon- -
"derd vijf en veertig/-----
"millioenste aandeel in de gemeenschap, bestaande uit
"een flatgebouw met grond en verder aanbehoren, ten---
"tijde van de splitsing kadastraal bekend gemeente ---
"Utrecht, sectie U, nummers 58 en 60.-----
"Het appartementsrecht, rechtgevende op het uitslui- -
"tend gebruik van de flatwoning, gelegen op de eerste-
"woonlaag -----
"met berging gelijkvloers, en -----
"van de daarbijbehorende garage -----
"kadastraal bekend gemeente Utrecht sec- -----
"tie U nummer 210 A-29,-----
"uitmakende het onverdeeld twee en twintig duizend----
"zeshonderd vier en tachtig/-----
"millioenste aandeel in de gemeenschap, bestaande uit
"een flatgebouw met grond en verder aanbehoren, ten---
"tijde van de splitsing kadastraal bekend gemeente ---
"Utrecht, sectie U, nummers 58 en 60.-----
"Het appartementsrecht, rechtgevende op het uitslui- -
"tend gebruik van de flatwoning, gelegen op de tweede-
"woonlaag -----
"met berging gelijkvloers, en -----
"van de daarbijbehorende garage -----
"kadastraal bekend gemeente Utrecht sec- -----
"tie U nummer 210 A-30, -----
"uitmakende het onverdeeld drie en twintig duizend----
"achthonderd een en zeventig/-----
"millioenste aandeel in de gemeenschap, bestaande uit
"een flatgebouw met grond en verder aanbehoren, ten---
"tijde van de splitsing kadastraal bekend gemeente ---
"Utrecht, sectie U, nummers 58 en 60.-----
"Het appartementsrecht, rechtgevende op het uitslui- -
"tend gebruik van de flatwoning, gelegen op de tweede-
"woonlaag -----
"met berging gelijkvloers,-----
"kadastraal bekend gemeente Utrecht sec- -----
"tie U nummer 210 A-31,-----
"uitmakende het onverdeeld twee en twintig duizend----
"eenhonderd twee en dertig/-----
"millioenste aandeel in de gemeenschap, bestaande uit
"een flatgebouw met grond en verder aanbehoren, ten---
"tijde van de splitsing kadastraal bekend gemeente ---
"Utrecht, sectie U, nummers 58 en 60.-----
"Het appartementsrecht, rechtgevende op het uitslui- -
"tend gebruik van de flatwoning, gelegen op de tweede-
"woonlaag -----
"met berging gelijkvloers, en -----
"van de daarbijbehorende garage -----
"kadastraal bekend gemeente Utrecht sec- -----
"tie U nummer 210 A-32,-----
"uitmakende het onverdeeld drie en twintig duizend--
"achthonderd een en zeventig/-----

"millioenste aandeel in de gemeenschap, bestaande uit
 "een flatgebouw met grond en verder aanbehooren, ten---
 "tijde van de splitsing kadastraal bekend gemeente ---
 "Utrecht, sectie U, nummers 58 en 60.-----
 "Het appartementsrecht, rechtgevend op het uitslui- -
 "tend gebruik van de flatwoning, gelegen op de tweede-
 "verdieping -----
 "met berging gelijkvloers -----
 "kadastraal bekend gemeente Utrecht sec- -----
 "tie U nummer 210 A-33,-----
 "uitmakende het onverdeeld achttienduizend eenhonderd-
 "acht/-----
 "millioenste aandeel in de gemeenschap, bestaande uit
 "een flatgebouw met grond en verder aanbehooren, ten---
 "tijde van de splitsing kadastraal bekend gemeente ---
 "Utrecht, sectie U, nummers 58 en 60.-----
 "Het appartementsrecht, rechtgevend op het uitslui- -
 "tend gebruik van de flatwoning, gelegen op de tweede-
 "woonlaag -----
 "met berging gelijkvloers, en -----
 "van de daarbijbehorende garage -----
 "kadastraal bekend gemeente Utrecht sec- -----
 "tie U nummer 210 A-34,-----
 "uitmakende het onverdeeld negentien duizend achthon-
 "derd zes en veertig/-----
 "millioenste aandeel in de gemeenschap, bestaande uit
 "een flatgebouw met grond en verder aanbehooren, ten---
 "tijde van de splitsing kadastraal bekend gemeente ---
 "Utrecht, sectie U, nummers 58 en 60.-----
 "Het appartementsrecht, rechtgevend op het uitslui- -
 "tend gebruik van de flatwoning, gelegen op de tweede-
 "woonlaag -----
 "met berging gelijkvloers,-----
 "kadastraal bekend gemeente Utrecht sec- -----
 "tie U nummer 210 A-35,-----
 "uitmakende het onverdeeld achttienduizend eenhonderd-
 "acht -----
 "millioenste aandeel in de gemeenschap, bestaande uit
 "een flatgebouw met grond en verder aanbehooren, ten---
 "tijde van de splitsing kadastraal bekend gemeente ---
 "Utrecht, sectie U, nummers 58 en 60.-----
 "Het appartementsrecht, rechtgevend op het uitslui- -
 "tend gebruik van de flatwoning, gelegen op de derde-
 "woonlaag -----
 "met berging gelijkvloers -----
 "kadastraal bekend gemeente Utrecht sec- -----
 "tie U nummer 210 A-36,-----
 "uitmakende het onverdeeld zestien duizend driehonderd
 "vijf en dertig/-----
 "millioenste aandeel in de gemeenschap, bestaande uit
 "een flatgebouw met grond en verder aanbehooren, ten---
 "tijde van de splitsing kadastraal bekend gemeente ---
 "Utrecht, sectie U, nummers 58 en 60.-----
 "Het appartementsrecht, rechtgevend op het uitslui- -
 "tend gebruik van de flatwoning, gelegen op de derde-

"verdieping -----
"met berging gelijkvloers,-----
"van de daarbijbehorende garage -----
"kadastraal bekend gemeente Utrecht sec-----
"tie U nummer 210 A-37,-----
"uitmakende het onverdeeld achttienduizend vier en ze-
"ventig/-----
"miljoenste aandeel in de gemeenschap, bestaande uit
"een flatgebouw met grond en verder aanbehoren, ten---
"tijde van de splitsing kadastraal bekend gemeente ---
"Utrecht, sectie U, nummers 58 en 60.-----
"Het appartementsrecht, rechtgevende op het uitslui- -
"tend gebruik van de flatwoning, gelegen op de derde--
"woonlaag -----
"met berging gelijkvloers -----
"kadastraal bekend gemeente Utrecht sec-----
"tie U nummer 210 A-38,-----
"uitmakende het onverdeeld zestienduizend driehonderd-
"vijf en dertig/-----
"miljoenste aandeel in de gemeenschap, bestaande uit
"een flatgebouw met grond en verder aanbehoren, ten---
"tijde van de splitsing kadastraal bekend gemeente ---
"Utrecht, sectie U, nummers 58 en 60.-----
"Het appartementsrecht, rechtgevende op het uitslui- -
"tend gebruik van de flatwoning, gelegen op de derde--
"woonlaag -----
"met berging gelijkvloers, en -----
"van de daarbijbehorende garage -----
"kadastraal bekend gemeente Utrecht sec-----
"tie U nummer 210 A-39,-----
"uitmakende het onverdeeld achttienduizend vier en ze-
"ventig/-----
"miljoenste aandeel in de gemeenschap, bestaande uit
"een flatgebouw met grond en verder aanbehoren, ten---
"tijde van de splitsing kadastraal bekend gemeente ---
"Utrecht, sectie U, nummers 58 en 60.-----
"Het appartementsrecht, rechtgevende op het uitslui- -
"tend gebruik van de flatwoning, gelegen op de derde--
"woonlaag -----
"met berging gelijkvloers -----
"kadastraal bekend gemeente Utrecht sec-----
"tie U nummer 210 A-40,-----
"uitmakende het onverdeeld zestienduizend driehonderd-
"vijf en dertig/-----
"miljoenste aandeel in de gemeenschap, bestaande uit
"een flatgebouw met grond en verder aanbehoren, ten---
"tijde van de splitsing kadastraal bekend gemeente ---
"Utrecht, sectie U, nummers 58 en 60.-----
"Het appartementsrecht, rechtgevende op het uitslui- -
"tend gebruik van de flatwoning, gelegen op de derde--
"woonlaag -----
"met berging gelijkvloers, en -----
"van de daarbijbehorende garage -----
"kadastraal bekend gemeente Utrecht sec-----
"tie U nummer 210 A-41,-----
"uitmakende het onverdeeld achttienduizend vier en ze-

UTRECHT
UTRECHT

vijfde *ll* vervolgblad

"ventig/-----
 "miljoenste aandeel in de gemeenschap, bestaande uit
 "een flatgebouw met grond en verder aanbehoren, ten---
 "tijde van de splitsing kadastraal bekend gemeente ---
 "Utrecht, sectie U, nummers 58 en 60.-----
 "Het appartementsrecht, rechtgevende op het uitslui- -
 "tend gebruik van de flatwoning, gelegen op de vierde-
 "woonlaag -----
 "met berging gelijkvloers -----
 "kadastraal bekend gemeente Utrecht sec- -----
 "tie U nummer 210 A-42;-----
 "uitmakende het onverdeeld drie en twintig duizend ---
 "tweehonderd negen en veertig/-----
 "miljoenste aandeel in de gemeenschap, bestaande uit
 "een flatgebouw met grond en verder aanbehoren, ten---
 "tijde van de splitsing kadastraal bekend gemeente ---
 "Utrecht, sectie U, nummers 58 en 60.-----
 "Het appartementsrecht, rechtgevende op het uitslui- -
 "tend gebruik van de flatwoning, gelegen op de vierde-
 "woonlaag -----
 "met berging gelijkvloers -----
 "kadastraal bekend gemeente Utrecht sec- -----
 "tie U nummer 210 A-43,-----
 "uitmakende het onverdeeld drie en twintig duizend----
 "tweehonderd negen en veertig/-----
 "miljoenste aandeel in de gemeenschap, bestaande uit
 "een flatgebouw met grond en verder aanbehoren, ten---
 "tijde van de splitsing kadastraal bekend gemeente ---
 "Utrecht, sectie U, nummers 58 en 60.-----
 "Het appartementsrecht, rechtgevende op het uitslui- -
 "tend gebruik van de flatwoning, gelegen op de vierde-
 "woonlaag -----
 "met berging gelijkvloers, en -----
 "van de daarbijbehorende garage -----
 "kadastraal bekend gemeente Utrecht sec- -----
 "tie U nummer 210 A-44,-----
 "uitmakende het onverdeeld vier en twintig duizend ---
 "negenhonderd acht en tachtig/-----
 "miljoenste aandeel in de gemeenschap, bestaande uit
 "een flatgebouw met grond en verder aanbehoren, ten---
 "tijde van de splitsing kadastraal bekend gemeente ---
 "Utrecht, sectie U, nummers 58 en 60.-----
 - dat alle voormelde appartementsrechten in eigendom-
 zullen toebehoren aan de voornoemde besloten vennoot-
 schap met beperkte aansprakelijkheid "Ontwikkelings-
 maatschappij Lunetten B.V."-----
 Voorts verklaarden de comparanten, handelende als ver-
 meld met betrekking tot voormelde splitsing bij deze-
 over te gaan tot de vaststelling van een REGLEMENT---
 als bedoeld in artikel 875 e sub d van het Burgerlijk-
 Wetboek, welk reglement omvat de artikelen opgenomen-
 in een akte op twee en twintig februari negentienhon-
 derd drie en zeventig verleden voor Mr. J. Schrijner,
 notaris te Rotterdam, bij afschrift overgeschreven-
 ten hypotheekkantore te Utrecht op één maart negen-
 tienhonderd drie en zeventig in deel 1561 nummer 76.

L2561
 Goedgekeurd
 de doorkaling
 van vier cijfers,
 waaword in
 de plaats ge-
 steld booch-
 Naande vier
 cijfers *ll*

welke artikelen (vastgesteld door de Koninklijke Broederschap der Notarissen in Nederland) zullen worden beschouwd als in de onderhavige akte woordelijk te zijn opgenomen.

De comparanten, handelende als vermeld, verklaarden voormeld reglement aan te vullen en/of te wijzigen als volgt:

Artikel 1.

Aan het artikel wordt een tweede lid toegevoegd, luidende:

Tot de gemeenschappelijke zaken worden geacht te behoren de rechten voor de erfpachter voortvloeiende uit de ten behoeve van de erfpachter bij de bijzondere voorwaarden, waaronder gronden in het bestemmingsplan Lunetten worden uitgegeven, gemaakte bepalingen en bedingen.

Artikel 2.

Aan het artikel wordt een onderdeel c toegevoegd, luidende:

c. de ommetseling en inhoud van de leidingskanalen en de ruimten ten behoeve van openbare nutsbedrijven.

Artikel 9 lid 2.

De bestemming is voor alle flatwoningen om als woonhuis, voor alle bergingen om als bergingen en voor alle parkeerplaatsen om als parkeerruimten te worden gebruikt.

Aan lid 2 wordt een nieuwe zin toegevoegd, luidende: Besluiten van de vergadering als bedoeld in de twee vorige zinnen kunnen slechts genomen worden met een meerderheid van tenminste twee/derde van de geldig uitgebrachte stemmen.

Artikel 10 lid 1.

Tot het onderhoud bedoeld in dit lid behoort met name ook het onderhoud of de vernieuwing van balkons, raamkozijnen, de particuliere voordeuren en andere buitendeuren, behorende tot een privégedeelte.

Artikel 17.

Aan het artikel wordt een nieuw lid toegevoegd, luidende:

Tot de schulden en kosten als bedoeld in artikel 875-f, eerste lid onder a van het Burgerlijk Wetboek worden ook gerekend de verplichtingen van de erfpachter bedoeld in de bedingen 10 tot en met 15, 17 en 19 tot en met 22 van de bijzondere voorwaarden, waaronder het erfpachtsrecht is uitgegeven.

Artikel 18 lid 2.

De datum van ingang wordt bepaald op de datum van het verlijden van de notariële akte, waarbij door de ontwikkelingsmaatschappij Lunetten B.V. het eerste appartementsrecht aan een derde zal worden overgedragen. Het percentage van het reservefonds wordt vastgesteld op tien procent.

Artikel 18 lid 3.

Het boekjaar loopt van één januari tot en met één endertig december van ieder jaar.

Artikel 20 lid 3.

UTRECHT

Mr. M. C. B. B. B. B.
Hypotheekbewaarder

zesde

vervolgblad

Dit lid wordt gewijzigd als volgt:-----
De in lid 1 bedoelde verklaring zal geacht worden ook
betrekking te hebben op besluiten en bepalingen, die--
eerst na die verklaringen worden vastgesteld, tenzij--
een beroep op die bepalingen jegens de gebruiker in--
strijd zou zijn met de goede trouw.-----

Artikel 23 lid 1.-----

De eigenaren zijn in de gemeenschap gerechtigd in een
breuk waarvan de noemer steeds één miljoen is, ter--
wijl de teller is:-----

voor de appartementsrechten aangeduid met de apparte-
mentsindices 36, 38 en 40 telkens zestien duizend drie
honderd vijf en dertig;-----

voor de appartementsrechten aangeduid met de apparte-
mentsindices 37, 39 en 41 telkens achttienduizend---
vier en zeventig;-----

voor de appartementsrechten aangeduid met de apparte-
mentsindices 33 en 35 telkens achttienduizend eenhon-
derd en acht;-----

voor het appartementsrecht aangeduid met de apparte-
mentsindex 14, negentienduizend vier en veertig;-----

voor het appartementsrecht aangeduid met de apparte-
mentsindex 2, negentienduizend vierhonderd en acht;---

voor het appartementsrecht aangeduid met de apparte-
mentsindex 34 negentienduizend achthonderd zes en ---
veertig;-----

voor de appartementsrechten aangeduid met de apparte-
mentsindices 13 en 15 telkens twintig duizend zevenhon-
derd drie en tachtig;-----

voor de appartementsrechten aangeduid met de apparte-
mentsindices 27 en 28 telkens twintig duizend negenhon-
derd vijf en veertig;-----

voor het appartementsrecht aangeduid met de apparte-
mentsindex 3 een en twintig duizend eenhonderd zeven---
en veertig;-----

voor de appartementsrechten aangeduid met de apparte-
mentsindices 12, 20 en 31 telkens twee en twintig dui-
zend eenhonderd twee en dertig;-----

voor het appartementsrecht aangeduid met de apparte-
mentsindex 29 twee en twintig duizend zeshonderd vier-
en tachtig;-----

voor het appartementsrecht aangeduid met de apparte-
mentsindex 6 drie en twintig duizend eenhonderd zeven-
tig;-----

voor de appartementsrechten aangeduid met de apparte-
mentsindices 42 en 43 telkens drie en twintig duizend--
tweehonderd negen en veertig;-----

voor het appartementsrecht aangeduid met de apparte-
mentsindex 1 drie en twintig duizend zeshonderd en zes

voor het appartementsrecht aangeduid met de apparte-
mentsindex 7 drie en twintig duizend zevenhonderd---
zes en dertig;-----

voor de appartementsrechten aangeduid met de apparte-
mentsindices 10, 11, 19, 30 en 32 telkens drie en---
twintig duizend achthonderd een en zeventig;-----

voor het appartementsrecht aangeduid met de apparte-
mentsindex 9 vier en twintig duizend en negentien;---

voor het appartementsrecht aangeduid met de appartementsindex 8 vier en twintig duizend negenhonderd---negen;

voor het appartementsrecht aangeduid met de appartementsindex 44 vier en twintigduizend negenhonderd---acht en tachtig;

voor het appartementsrecht aangeduid met de appartementsindex 5 vijf en twintig duizend vierhonderd---vijf en zeventig;

voor het appartementsrecht aangeduid met de appartementsindex 4 vijf en twintigduizend zevenhonderd---acht en vijftig;

voor de appartementsrechten aangeduid met de appartementsindices 23 en 24 telkens zes en twintigduizend---tweehonderd vier en veertig;

voor het appartementsrecht aangeduid met het appartementsindex 16 zes en twintigduizend driehonderd acht en tachtig;

voor de appartementsrechten aangeduid met de appartementsindices 21, 22, 25 en 26 telkens zeven en twintigduizend negenhonderd drie en tachtig; en

voor de appartementsrechten aangeduid met de appartementsindices 17 en 18 telkens acht en twintig duizend eenhonderd zeven en twintig.

Artikel 23.

Aan dit artikel worden twee nieuwe leden toegevoegd, luidende:

4. In afwijking van het bepaalde in artikel 875 i--- lid 1 juncto artikel 875 g lid 2 Boek 3 van het--- Burgerlijk Wetboek en artikel 23 lid 3 van het --- reglement zijn de eigenaars verplicht bij te dragen in de verschuldigde erfpachtscanon in een zodanige verhouding, dat door ieder van hen wordt--- betaald een bedrag gelijk aan het voor de erf- --- pachtscanon geldende percentage over - voor ie- - der van de eigenaars de grondwaarde welke voor --- zijn flatwoning is vastgesteld in de staat, geda- teerd vijf en twintig augustus negentienhonderd -- acht en zeventig, welke staat is vastgehecht aan--- de akte in uitgifte in erfpacht aan de Ontwikke--- lingsmaatschappij Lunetten B.V., nadat die grond- waarde is verminderd met de vastgestelde --- lokatiebijdrage exclusief het daarin verdiscon- teerde omzetbelasting-bestanddeel, welke lokatie- bijdrage, exclusief het daarin verdisconteerde--- omzetbelasting-bestanddeel, is vastge- --- steld op drieduizend vierhonderd en tachtig gul- den.

5. In bedoelde akte van uitgifte in erfpacht is on- dermeer woordelijk het volgende bepaald:----- De Gemeente Utrecht verplicht zich tegenover de- appartements-eigenaars om de canon in verhouding- van de aldus vastgestelde verdeling van ieder van de appartements-eigenaars afzonderlijk in te vorde- ren, doch behoudt zich het recht voor om indien- - en voorzover deze aldus verdeelde canon niet op-

*Doorge-
haald één
woord

eerste aanvraag van de Gemeente door de betreffen-
de appartementseigenaar wordt voldaan, de canon-
overeenkomstig artikel 875 i lid 2 Boek 3 van het
Burgerlijk Wetboek van de gezamenlijke apparte-
mentseigenaars te vorderen, zijnde dezen degenen-
die voor de verplichting tot voldoening van canon
blijkens laatstvermeld artikel jegens de Gemeente
Utrecht als grondeigenaar aansprakelijk zijn.

Artikel 26 lid 4.

Het bedrag wordt vastgesteld op tweeduizend vijfhon-
derd gulden.

Artikel 27 lid 2.

Het bedrag wordt vastgesteld op eenduizend gulden.

Artikel 29 leden 1 en 2.

Bij deze wordt opgericht een vereniging van eige-
naars, als bedoeld in artikel 875 f, eerste lid on-
der 3 Boek 3 van het Burgerlijk Wetboek, genaamd:
"Vereniging van eigenaren "Apenijnenflat"
Lunetten te Utrecht", gevestigd te Utrecht.

Artikel 32 lid 3.

Het aantal eigenaars bedraagt een/zesde van het to-
taal aantal eigenaars.

Artikel 32 lid 5.

Voor de eerste maal wordt tot voorzitter benoemd de
Heer J.A.M. Koopmanschap wonende te Utrecht, Schoolstraat 6,
deze zal als zodanig fungeren na afloop van de eer-
ste vergadering van eigenaars.

Artikel 33 lid 3.

Het maximum aantal stemmen in de vergadering be-
draagt vier en veertig en wel voor elk appartements-
recht één stem.

Artikel 37 lid 2.

Het bedrag wordt vastgesteld op vijfduizend gulden.

Artikel 37 lid 5.

Het bedrag wordt vastgesteld op twintigduizend gul-
den.

Artikel 40 lid 4.

Het bedrag wordt vastgesteld op vijfduizend gulden.

Artikel 40 lid 5.

De bedragen worden vastgesteld op respectievelijk
tweeduizend vijfhonderd gulden en vijfduizend gulden
Aan het reglement worden met het opschrift: Slotbe-
palingen vier artikelen toegevoegd, luidende:
Slotbepalingen.

Artikel 43.

Een appartementseigenaar is niet bevoegd op zijn
beurt zijn appartementsrecht in appartementsrechten-
te splitsen.

Artikel 44.

De erfdienstbaarheden, welke ingevolge de bedingen
onder 10, 13, 14 en 15 van de bijzondere voorwaarden
waaronder het erfpachtsrecht is uitgegeven, door de
erfpachter zullen moeten worden gevestigd ten laste
van de in erfpacht uitgegeven grond en het daarop te
stichten flatgebouw, worden beschouwd als rustende
op het erfpachtsrecht op het ogenblik van de over-
schrijving van de akte van splitsing als bedoeld in

artikel 875 h lid 3 Boek 3 van het Burgerlijk Wet-
boek.

Artikel 45.

De in de hiervoor vermelde artikelen vastgestelde be-
dragen zullen, telkens na verloop van een periode---
van vijf jaren, voor het eerst op één januari negen-
tienhonderd vier en tachtig, worden verhoogd of ver-
laagd, overeenkomstig de stijging of daling die het--
jaartotaalprijsindexcijfer in die periode zal blij--
ken te hebben ondergaan.

Onder het bedoelde prijsindexcijfer wordt te deze---
verstaan het door het Centraal Bureau voor de Statis-
tiek te 's-Gravenhage, hierna aan te duiden met ----
C.B.S. te publiceren jaartotaalindexcijfer van de ge-
zinsconsumptie der reeks voor werknemersgezinnen op
basis 1975 = 100, exclusief de loonbelasting en de--
premies voor verplichte sociale verzekeringen, met---
uitzondering van het verplichte ziekenfonds. Het to-
taalcijfer van het jaar negentienhonderd acht en ze-
ventig zal worden geacht aan de voormelde vastgestel-
de bedragen ten grondslag te zijn gelegd.

Indien het totaalcijfer van het laatste jaar vooraf-
gaande aan de periode van vijf jaren (voor de eerste
maal derhalve van negentienhonderd drie en tachtig),
de vergeleken met dat van het basisjaar, een verho-
ging of verlaging blijkt te hebben ondergaan, zullen-
de in de hiervoor vermelde artikelen vastgestelde be-
dragen voor de komende vijfjarige periode worden be-
paald door de voor het basisjaar vastgestelde bedra-
gen te vermenigvuldigen met een breukgetal, waarvan--
de teller wordt gevormd door het jaartotaalcijfer---
van het bedoelde laatste jaar voorafgaande aan de pe-
riode van vijf jaren en de noemer door het totaalcij-
fer van het genoemde basisjaar.

Nadat de eerste verhoging of verlaging heeft plaats-
gehad, zal voor de vaststelling van de bedoelde be-
dragen voor de volgende vijfjarige perioden een over-
eenkomstige procedure wordt gevolgd als bij de verho-
ging of verlaging van de bedragen voor de eerste maal
Mocht het C.B.S. te eniger tijd overgaan tot publica-
tie van prijsindexcijfers van de gezinsconsumptie ---
der reeks werknemersgezinnen op een meer recente ---
tijdsbasis, dan zullen de cijfers van de nieuwe ----
reeks in aanmerking worden genomen, zonodig na koppe-
ling aan de cijfers van de oude reeks.

De wijze van koppeling zal geschieden na overleg met
het C.B.S.

Zodra door het C.B.S. zal zijn overgegaan tot publi-
catie van een reeks indexcijfers van de gezinscon-
sumptie van de gehele Nederlandse bevolking op een--
recentere basis dan 1969 = 100 zal deze reeks in aan-
merking worden genomen in de plaats van de bovenge-
noemde reeks aan de cijfers van de andere reeks zal--
alsdan geschieden met inachtneming van de dienaan-
gaande door het C.B.S. te publiceren of op aanvraag--
aan te geven koppelingsfactor.

Artikel 46.

Bij deze wordt bestemd en aangewezen tot BUURWEG conform artikel 719 Boek 3 van het Burgerlijk Wetboek om te komen van- en te gaan naar de openbare weg en de betreffende garages die gedeelten van de garages van de appartementsrechten aangeduid met de appartementsindices 1, 3, 4, 5, 8, 10, 11, 13, 15, 17, 18, 19, 21, 22, 25, 26, 29, 30, 32, 34, 37, 39, 41 en 44, welke blijkens hun inrichting niet bestemd zijn tot individuele parkeerplaats voor telkens één auto, met de bepaling dat de kosten van onderhoud van die gedeelten, welke bestemd zijn tot buurweg, zullen komen voor ieder van de betreffende appartementseigenaars voor één/vier en twintigste gedeelte.

De comparanten, handelende als vermeld, verklaarden tenslotte:

-- het concept van deze akte van splitsing is overeenkomstig het bepaalde in de beding 3 van de bijzondere voorwaarden, waaronder het erfpachtsrecht is uitgegeven goedgekeurd door het College van Burgemeester en Wethouders der Gemeente Utrecht, waarvan blijkt uit de brief van dat College, gedagtekend dertig maart negentienhonderd negen en zeventig, met het daarbij behorende, namens dat College, getekende concept, welke brief met bijlage aan deze akte zal worden vastgehecht;

overeenkomstig het bepaalde in bedoeld beding 3 is daarmede tegelijkertijd de toestemming van de grondeigenaar als bedoeld in artikel 875 a lid 6 Boek 3 van het Burgerlijk Wetboek verleend; en

-- overeenkomstig het bepaalde in meer bedoeld beding is daarmede tevens de verdeling van de canon over de appartementsrechten door genoemd College vastgesteld. Van de lastgeving op de comparant blijkt uit een onderhandse akte van volmacht, welke is gehecht aan een akte van depot, op heden voor mij, notaris, verleden. De comparanten zijn mij, notaris, bekend.

WAARVAN AKTE, in minute opgemaakt, is verleden te Utrecht op datum als in het hoofd dezer vermeld.

Na zakelijke opgave van de gehele inhoud aan de verschenen personen en nadat zij verklaarden van de wettelijke inhoud te hebben kennisgenomen en geen prijs te stellen op volledige voorlezing, is, na beperkte voorlezing, deze akte door de comparanten en mij, notaris, ondertekend.

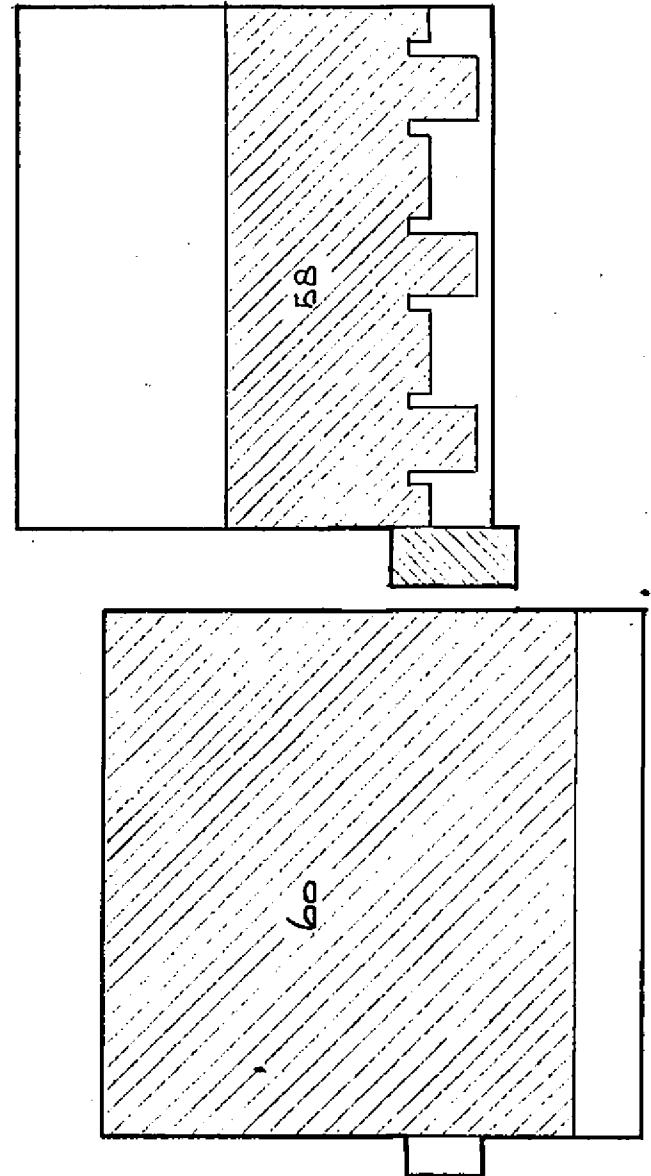
(Getekend): J.F. Welle Donker; A.L.M. Soons.
VOOR A F S C H R I F T.

(w.g.). A.L.M. Soons.

De ondergetekende, Mr. Antoon Leo Marie Soons, notaris ter standplaats Utrecht, verklaart dat bovenstaand afschrift eensluidend is met het ter overschrijving aangeboden stuk.

Vooropgevoelde splitsing in appartementswoningen
 van de koloniale percelen
 Gemeente Utrecht
 Sectie 0 nrs. 36-61
 d.d. 20 Januari 1978
 (Gereguleerd) J.P.A.M. Lombarts
 (verantwoord notaris)
 Nummer 38 (2e op 1e)
 Deze kaart behoort bij artikel 1 in bijlage 8
 van de Wet op de Woningwet, 1977
 nummer 25

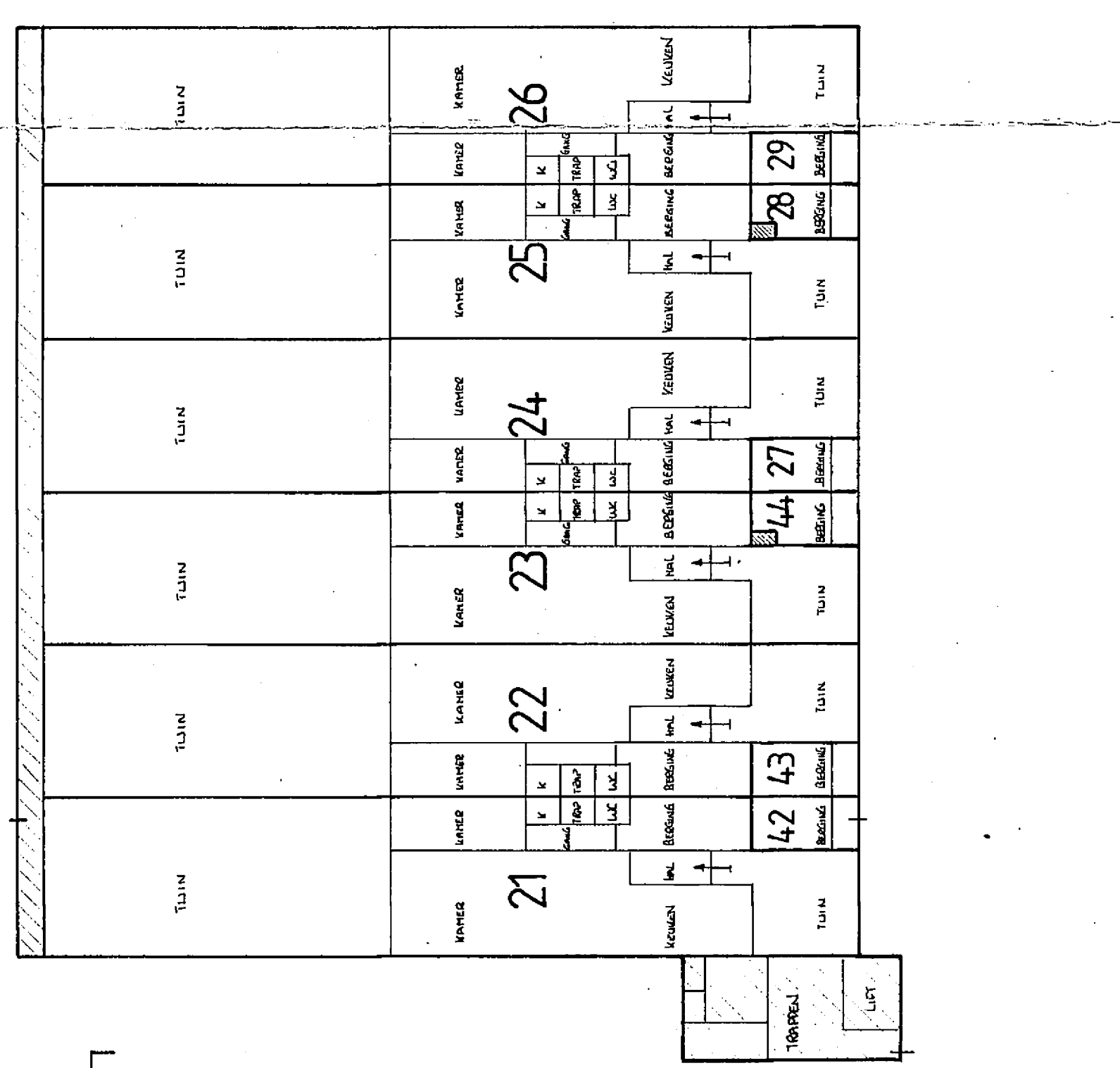
De Bureaus
 Mr. M. C. Buijs
 Hydraulisch
 Ingenieur



situatie schaal 1:500

doorsneden en plattegronden
 schaal 1:200

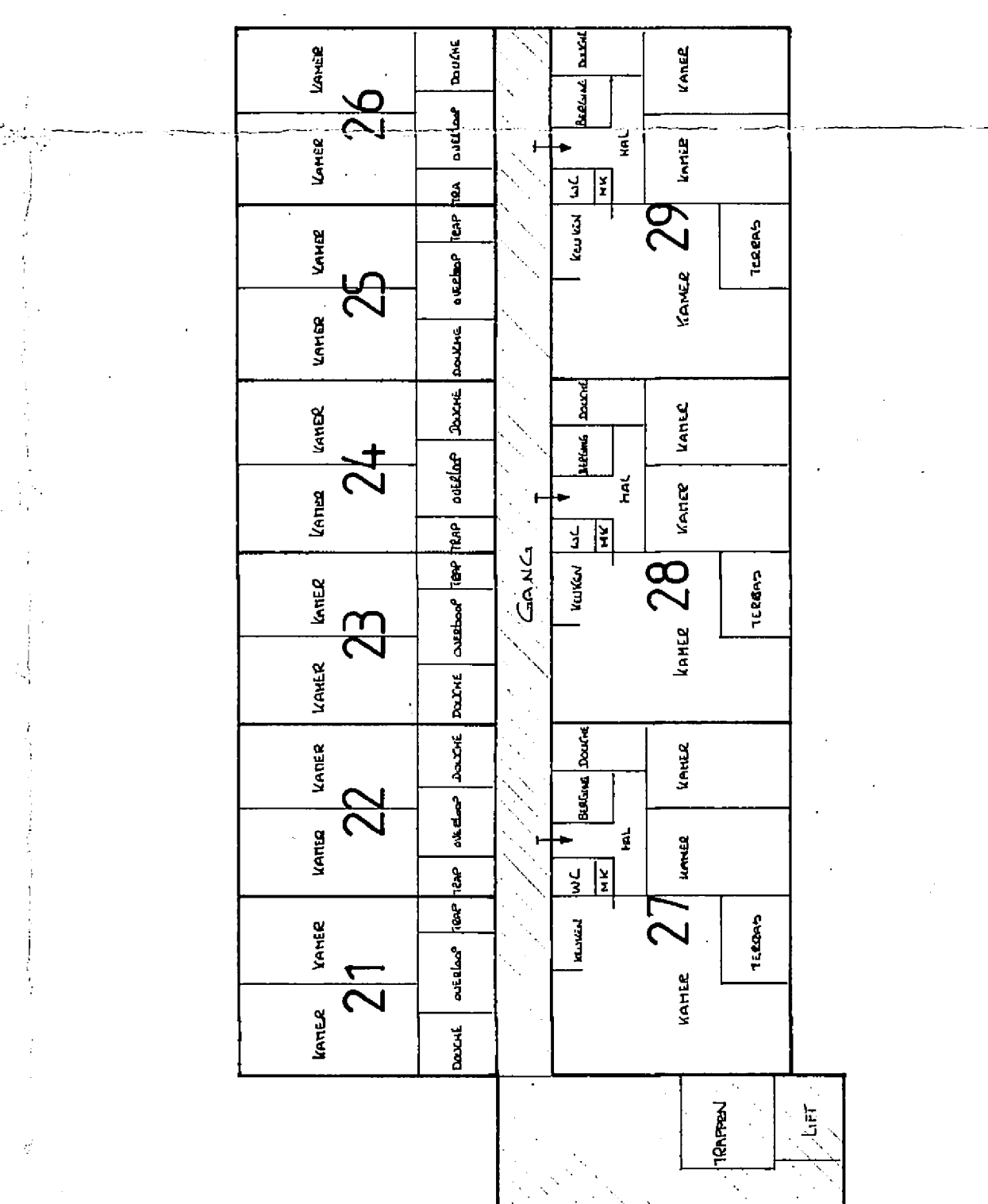
D



4e verdieping

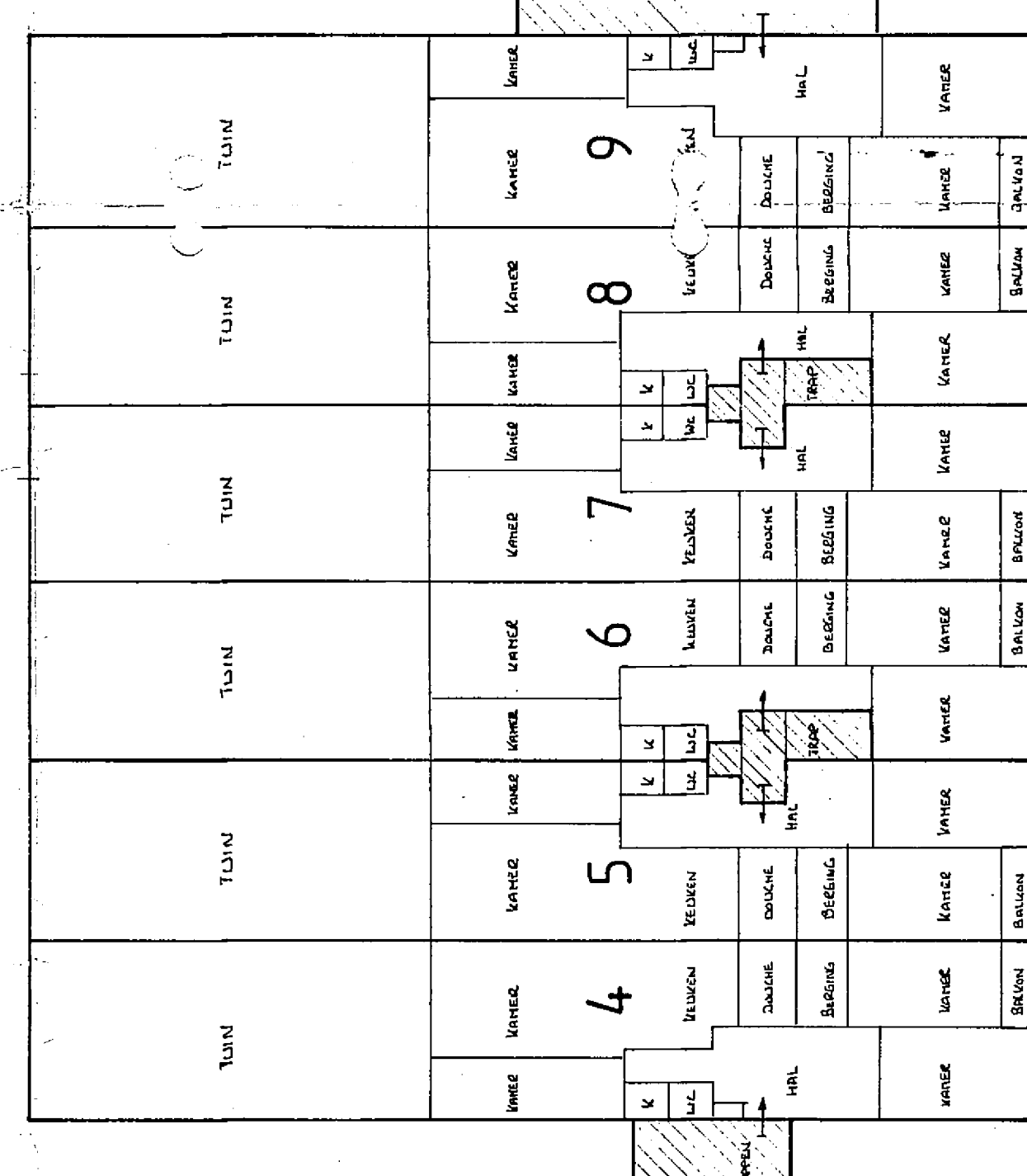
dakopbouw

D



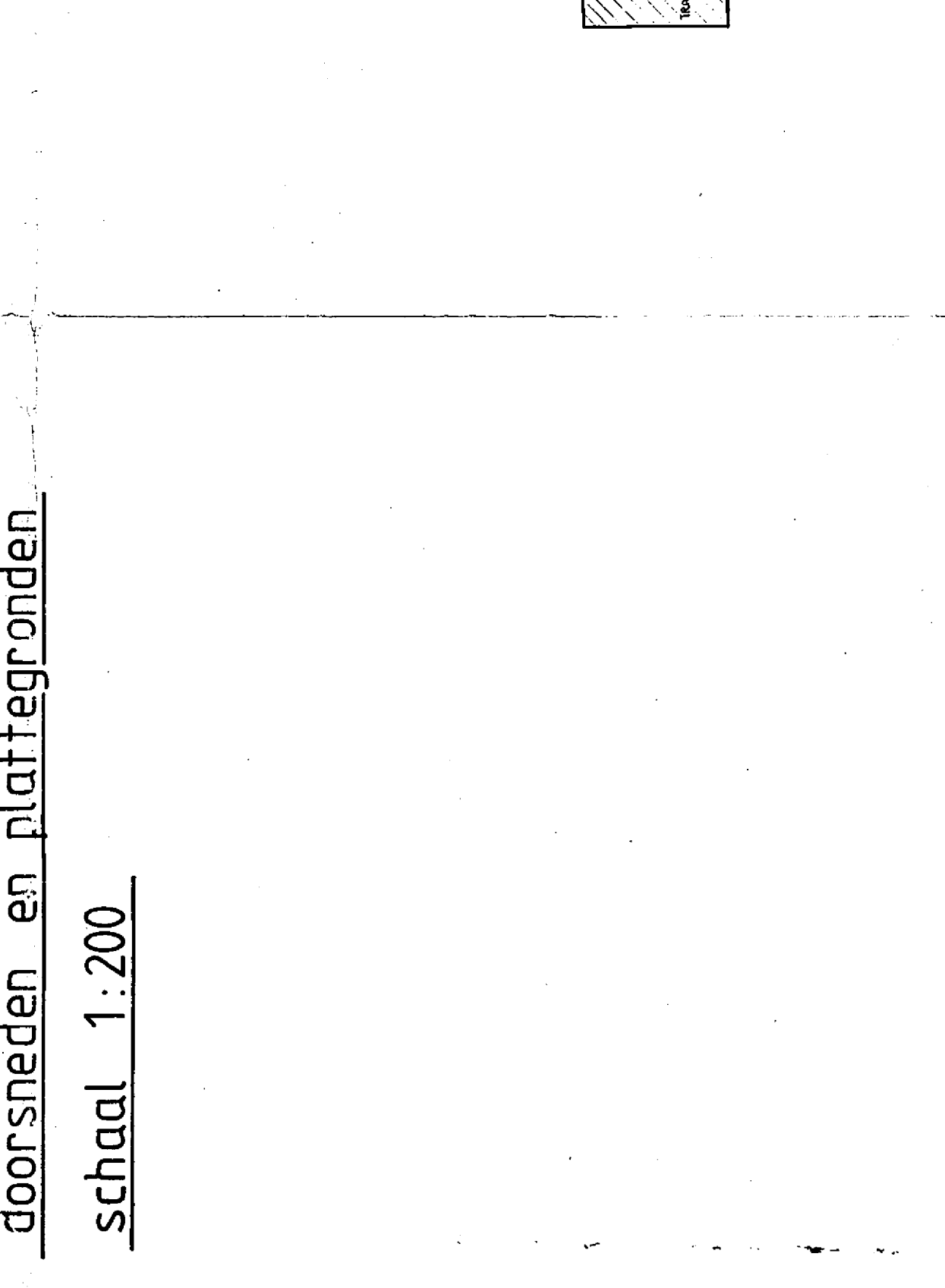
1e verdieping

A B

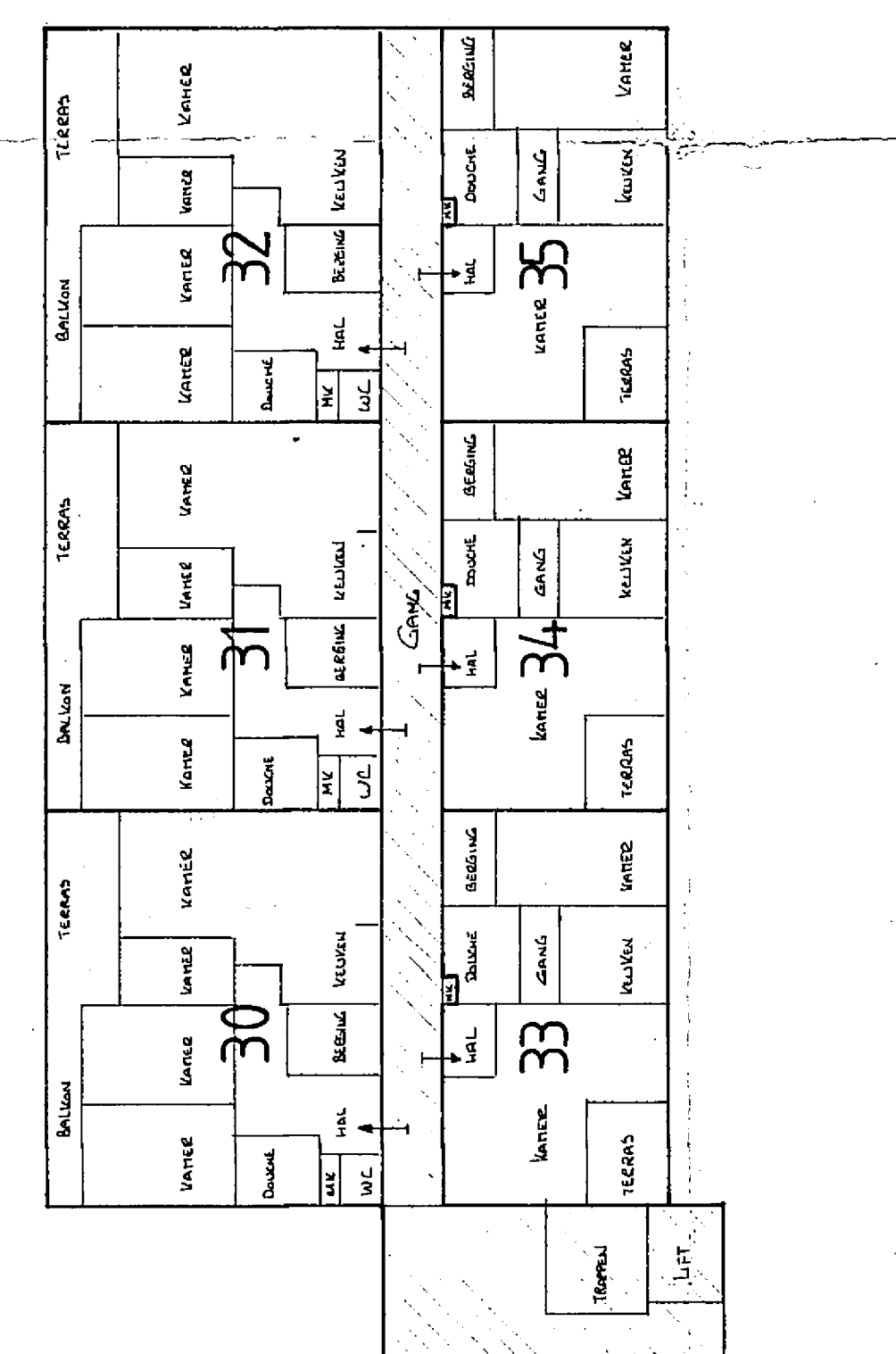


doorsnede A-A

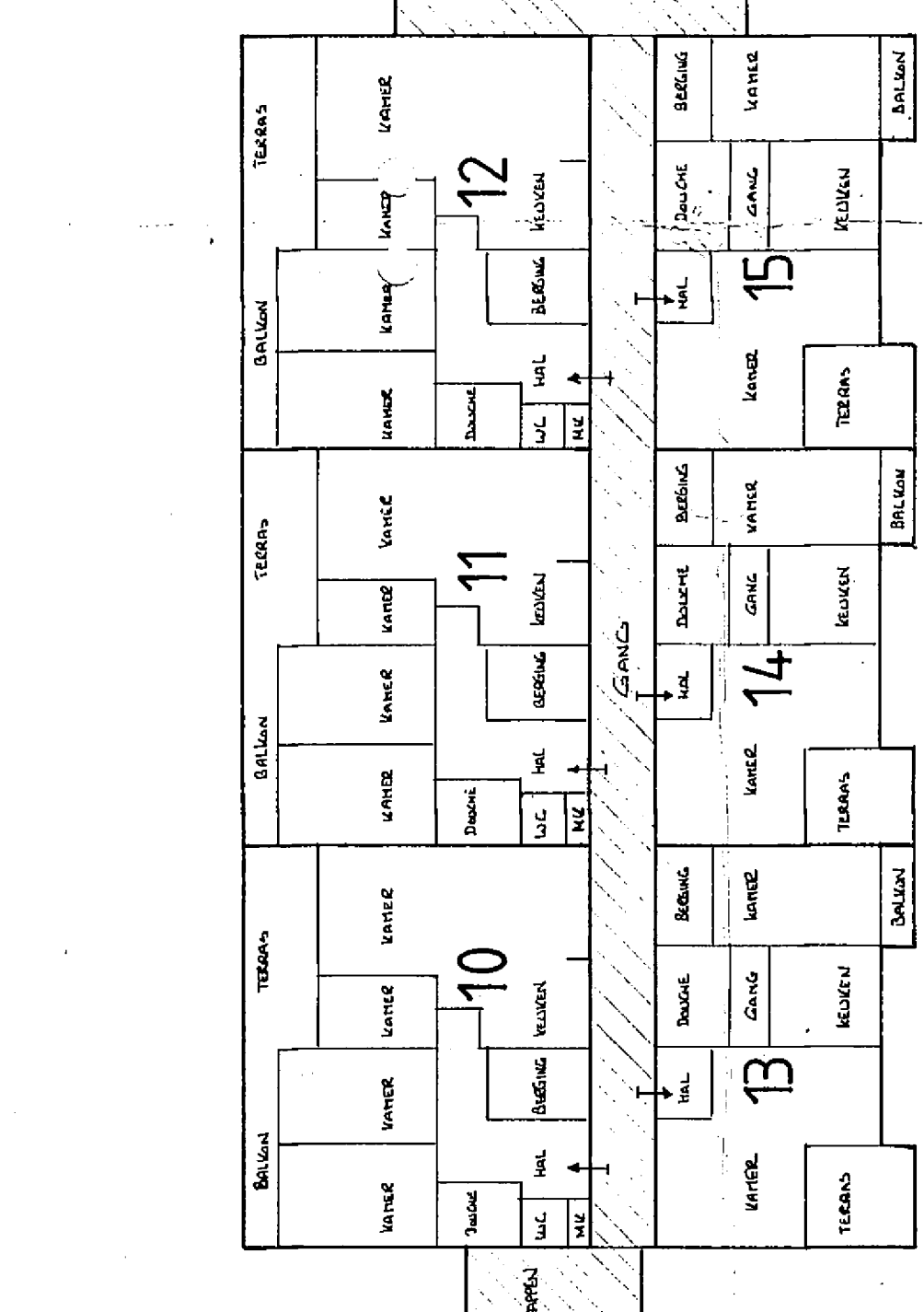
A B



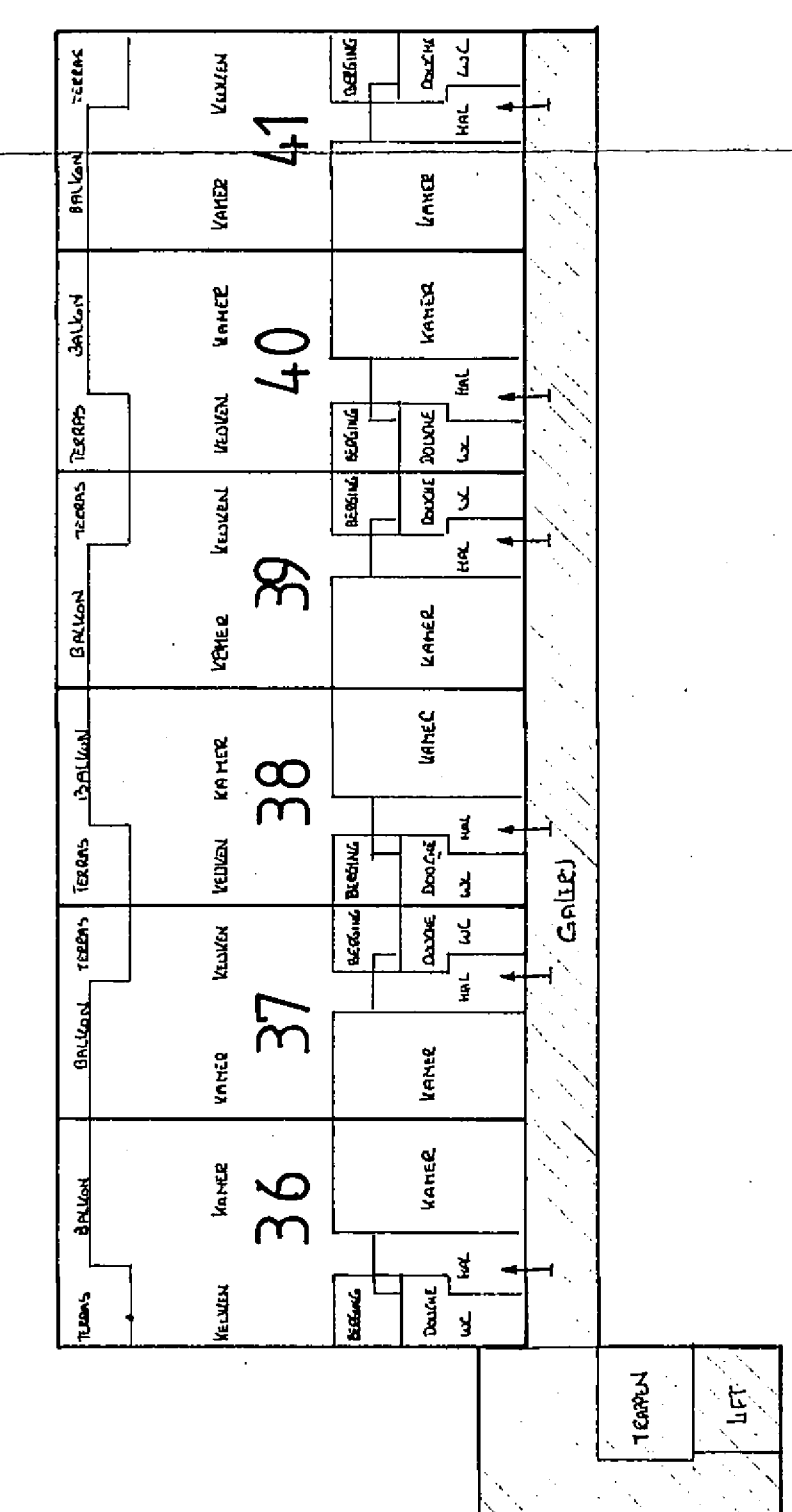
doorsnede B-B



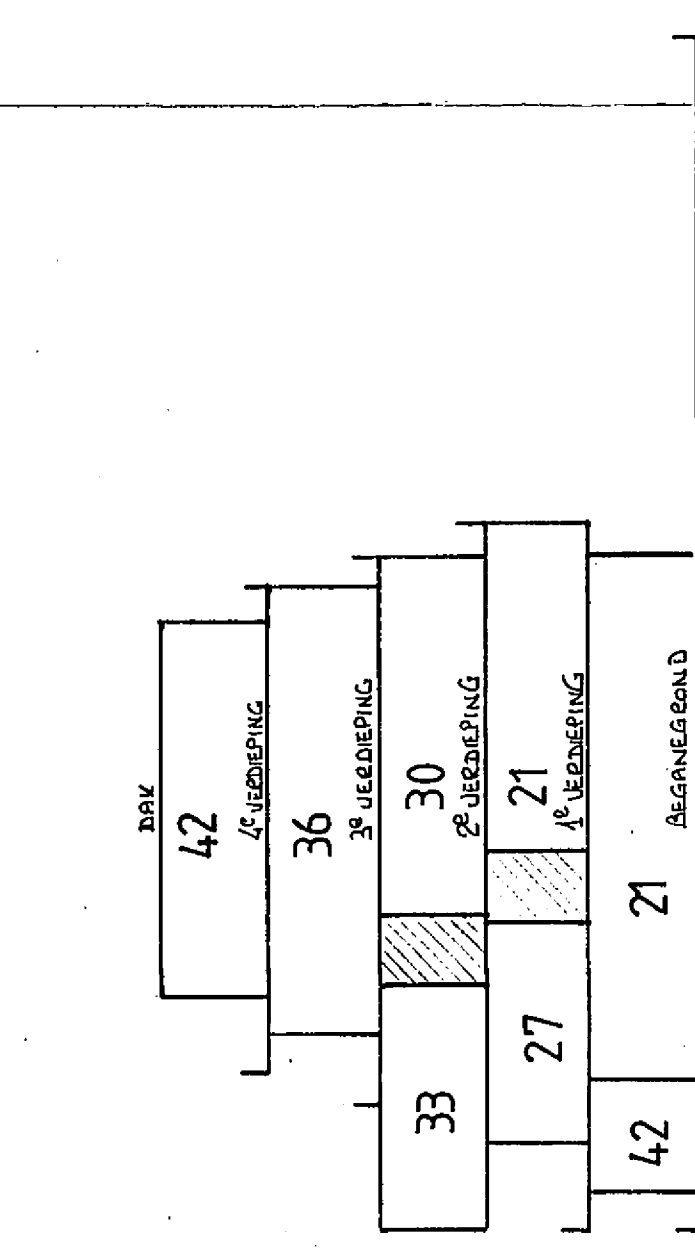
2e verdieping



doorsnede C-C



3e verdieping



doorsnede D-D

het gearceerde gedeelte is voor algemeen gebruik
 en of heeft een gemeenschappelijke functie

De ondergetekende, Mr. Anton van der Meulen, notaris te Utrecht, verklaart, dat de afgeleverde plattegronden en doorsneden overeenstemmen met de tekening vastgesteld aan het archief van een gemeenschappelijke zaak, welke gemeenschappelijke zaak voortvloeit uit de splitsing van de koloniale percelen, welke splitsing is vastgesteld door de Gemeenteraad van de Gemeente Utrecht op 20 Januari 1978, nummer 25.

L. van der Meulen